

Uso de las
herramientas
para crear
personajes y
fondos



Dibujando un stickman

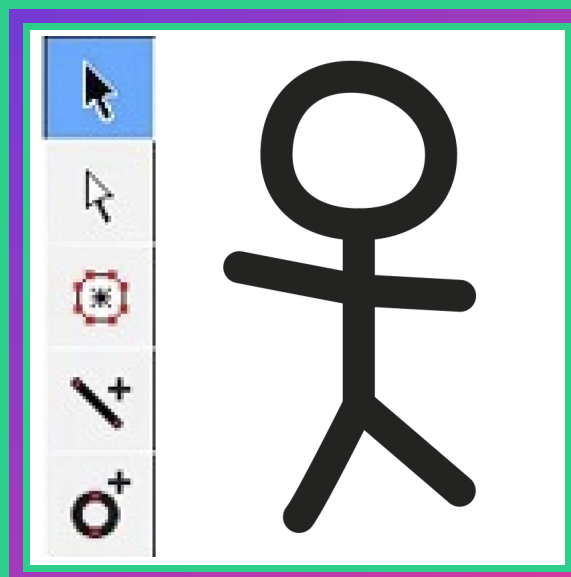
Un Stickman es un dibujo muy simple de una persona o animal, compuesto de unas pocas líneas, curvas y puntos.



Tu Stickman es tu personaje

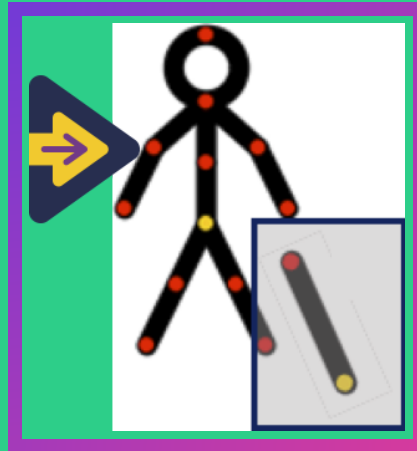
Utiliza la herramienta de línea y círculo, para dibujar tu Stickman.

Las articulaciones de las piernas, brazos y cuello estarán unidas por los puntos rojos.



2

Utiliza el punto central amarillo y los puntos rojos de las articulaciones de tu Stickman para mover y manipular la postura.



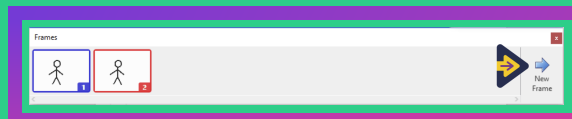
Anima tu stickman

Al crear tu Stickman se genera un frame, en la barra de "FRAME".

Para añadir un movimiento a tu Stickman realiza lo siguiente:

3

Da clic en "NEXT FRAME".

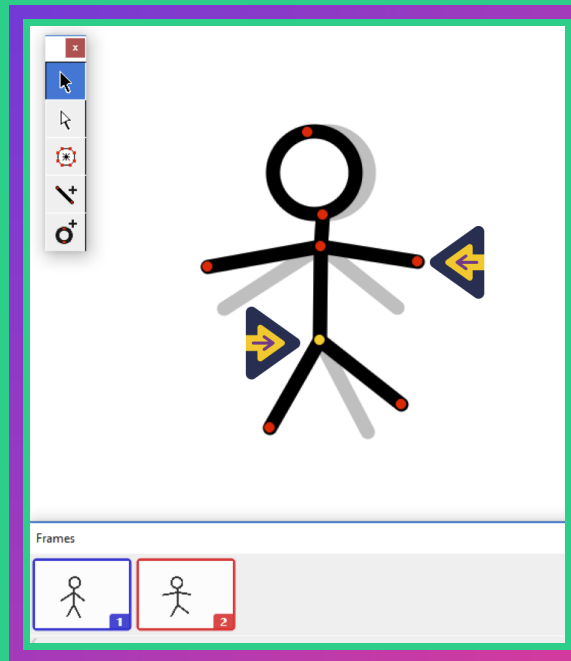


Como podrás observar el nuevo frame es una copia de tu Stickman.

4

Cambia de posición las articulaciones de tu Stickman como se muestra en la imagen, utiliza los puntos rojos para

cambiar la posición.



En el menú “CONTROLLER” da clic en Play para observar cómo se mueve tu Stickman



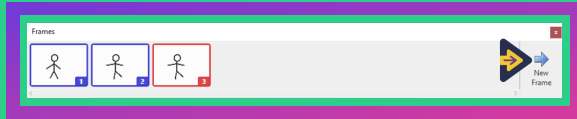
Con estos controles puedes ver la secuencia de tu animación, así como la velocidad y si quieres ver que se repita varias veces.

Como pudiste observar tu Stickman solo movió las articulaciones.

Ahora vamos hacer que camine tu Stickman.

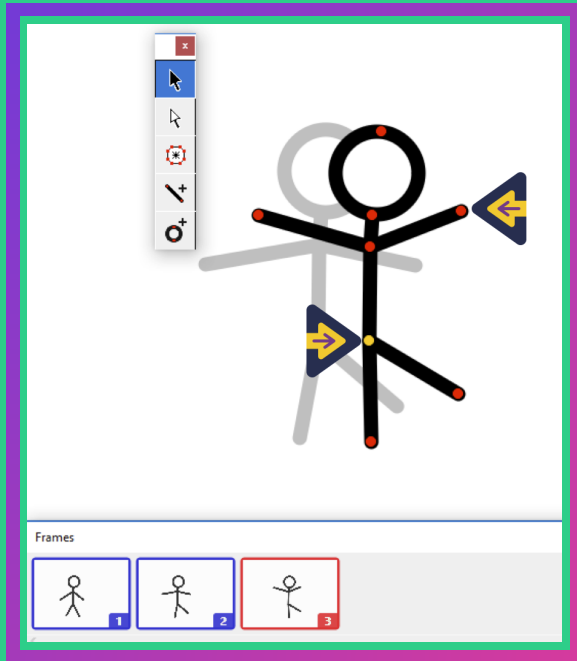
Da clic nuevamente en “NEXT FRAME”

6



7

Mueve tu Stickman como se muestra en la imagen, utiliza el punto amarillo y los puntos rojos para cambiar la posición.



8

En el menú "CONTROLLER" da clic en Play para observar cómo se mueve tu Stickman



Como pudiste observar tu Stickman ahora

movi6 las articulaciones y camin6.



Reproduce tu animaci6n a una velocidad de 10 y haz que se repita siempre.

